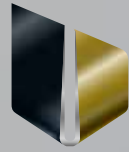


ALPINA



german
brand
award
20
gold

WINTER
2021 / 2022



ALPINA GEMS - LE JOYAU FREERIDE

GEMSという名前は宝石を示します。ALPINA GEMSは私達フリーライダーの宝石です。独特の光沢があり、軽量でバックカントリーにも適した宝石のようなヘルメットです。ALPINA GEMSの特徴は表面全体の換気を可能にする散乱したホール構造です。この機能により熱がこもるハイク時や快晴の日でもフリーライダーの頭部を快適に保ちます。このベンチレーションシステムはグローブを着用した状態で操作が可能です。バックカントリーでの保護を強化するためハイブリッドシェル構造を採用しています。これにより氷などの障害物がヘルメットにぶつかった際の衝撃を分散することができます。

ALPINA GEMS ¥25,300 (税込)



整備されていないスロープへの冒険。ALPINA GEMSは、大自然へチャレンジするあなたにマッチするヘルメットです。



快適な通気性と安全性を兼ね備えたハイブリッドテクノロジー。インナーには自然な柔らかさと暖かさをもつ lavalan®羊毛素材を使用しています。

safety



ergo



comfort



ブラックマット
A9235.2.30 55-59
A9235.3.30 59-63



ムーン/
グレイマット
A9235.2.32 55-59
A9235.3.32 59-63



CASQUES



Modèle et athlète - Roman Rohmoser - Freeskier, VTTiste, guide et organisateur de camps de ski et de VTT

GRAND ¥17,600 (税込)

- TRAIN** シャープでスポーティーなフォルムのGRANDは、多くの人に支持されるALPINAフィットを継承したオールマウンテンヘルメットです。
- SKILLS** 高さ調整可能なRun Systemを備え、快適なエアフローを実現するベンチレーションシステムを搭載しています。

- safety**
- INMOLD TEC
 - CERAMIC SHELL
 - HI-EPS
 - EDGE PROTECT
- ergo**
- RUN SYSTEM ERGO SNOW
 - ERGOMATIC
 - Y-CLIP
- comfort**
- AIRSTREAM CONTROL
 - CHANGEABLE INTERIOR
 - REMOVABLE EARPADS
 - NECKWARMER



ムーン/グレイマット
A9226.2.32 54-57
A9226.3.32 57-61
A9226.4.32 61-64



ブラックマット
A9226.2.30 54-57
A9226.3.30 57-61
A9226.4.30 61-64



チャコール/ネオンマット
A9226.2.31 54-57
A9226.3.31 57-61
A9226.4.31 61-64



ホワイト/ローズマット
A9226.2.13 54-57
A9226.3.13 57-61



GRAND LAVALAN ¥23,100 (税込)

- TRAIN** その名のとおり、GRAND LAVALANは社大で、カービングからパウダーランまで幅広い用途があります。
- SKILLS** サステナビリティなlavalan®羊毛素材のインナーは自然な柔らかさと暖かさと快適な被り心地を実現します。軽量のオールマウンテンヘルメットです。

- safety**
- INMOLD TEC
 - CERAMIC SHELL
 - HI-EPS
 - EDGE PROTECT
- ergo**
- RUN SYSTEM ERGO SNOW
 - ERGOMATIC
 - Y-CLIP
- comfort**
- AIRSTREAM CONTROL
 - CHANGEABLE INTERIOR
 - REMOVABLE EARPADS
 - NECKWARMER
 - LAVALAN



ムーン/グレイマット
A9223.2.33 54-57
A9223.3.33 57-61



インク/グレイマット
A9223.2.31 54-57
A9223.3.31 57-61



ホワイトマット
A9223.2.10 54-57
A9223.3.10 57-61

ALPINA MAROI ¥15,400 (税込)

- TRAIN** 山頂へのケーブルカー、谷への最初のライン。ALPINA MAROIは、オフピステスキーヤーやパウダーフリークにも愛されるフリーライドヘルメットです。
- SKILLS** ヘルメット内部のEPSは、空気の流れを考慮し設計されたエアチャネル構造により優れたベンチレーション機能を実現します。

- safety**
- INMOLD TEC
 - CERAMIC SHELL
 - HI-EPS
 - EDGE PROTECT
- ergo**
- RUN SYSTEM ERGO SNOW
 - ERGOMATIC
 - Y-CLIP
- comfort**
- AIRSTREAM CONTROL
 - CHANGEABLE INTERIOR
 - REMOVABLE EARPADS
 - NECKWARMER



モスグリーン/カリーマット
A9206.2.72 53-57
A9206.3.72 57-61
A9206.4.72 61-64



カリイ/グレイマット
A9206.2.40 53-57
A9206.3.40 57-61



インク/グレイマット
A9206.2.82 53-57
A9206.3.82 57-61
A9206.4.82 61-64

ALPINA ALBONA

¥15,400 (税込)



カラーリングが美しく、とてもシンプルですっきりとしたフォルムのALPINAレディースヘルメットです。



ヘルメット内部のEPSは、空気の流れを考慮し設計されたエアチャネル構造により優れたベンチレーション機能を実現します。

safety



ergo



comfort



グレイ/
カリーマット

A9218.2.34 53-57



スカイブルー/ホワイトマット

A9218.2.82 53-57



フラミンゴマット

A9218.2.62 53-57



カシスマット

A9218.2.50 53-57



ALPINA ALTO - ALLER ENCORE PLUS LOIN

スタイル、美学、イノベーション。ALPINA ALTOは非常にルックスも良く、視界の広いバイザーヘルメットです。新しく開発されたTRMシステムによりバイザーはしっかりとヘルメットに取りまりフィットングが向上します。また、見た目をコンパクトにすっきりさせてくれます。アクティブなベンチレーションシステムとlavalan®羊毛素材インナーにより快適な装着感が得られます。



NEW
TRM

新しいTRMシステムによりバイザーはしっかりとヘルメットに取りまりフィットングが向上します。ヘルメット装着時の外観を非常にコンパクトにしてくれます。



ALPINA ALTO V

¥51,700 (税込)



ALPINA ALTOは、革新的な技術構造により高い機能性と、美しいフォルムを実現しています。



ヘルメットにしっかりとバイザーが収まるTRMシステム、アクティブベンチレーション、快適なlavalan®羊毛素材のインナーを使用した高性能バイザーヘルメットです。

lens



safety



ergo



comfort



ブラックマット

A9238.2.30 55-59
A9238.3.30 59-63
VMシルバー S1-S2



ホワイトマット

A9238.2.10 55-59
A9238.3.10 59-63
VMシルバー S1-S2



インクマット

A9238.2.80 55-59
A9238.3.80 59-63
VMブルー S1-S2

JUMP 2.0 VM

¥49,500 (税込)



JUMP 2.0は、とてもフィッティングが良く、眼鏡の方にも対応するバイザーヘルメットです。



紫外線量によりカラーが変化するVARIOFLEX (調光) バイザーで幅広い天候に対応します。快適なエアフローを実現するベンチレーションシステムを搭載しています。

lens



safety



ergo



comfort



ブラックマット

A9210.2.31 55-58
A9210.3.31 59-61
A9210.4.31 61-64
VM ブルー/ブラック S1-S2

ホワイト/グレイマット

A9210.2.13 55-58
A9210.3.13 59-61
VM シルバー S1-S2



ARBER VISOR

¥24,200 (税込)



バイザーの快適な視認性を求める方へ、ALPINAバイザーヘルメットのエントリーモデルです。



シンプルなデザインに美しいマットカラー塗装が施された、丈夫で安全性の高いハードシェル素材のバイザーヘルメットです。

lens



safety



ergo



comfort



ブラックマット

A9228.3.30 54-58
A9228.4.30 58-61
オレンジ/シルバーミラー S2



グレイマット

A9228.3.31 54-58
A9228.4.31 58-61
グレイ/シルバーミラー S3



ホワイトマット

A9228.3.12 54-58
オレンジ/シルバーミラー S2



ベトロール/グリーンマット

A9228.3.50 54-58
A9228.4.50 58-61
グレイ/ブルーミラー S3



JUMP 2.0 HM

¥44,000 (税込)



JUMP 2.0は、とてもフィッティングが良く、眼鏡の方にも対応するバイザーヘルメットです。



快適なエアフローを実現するベンチレーションシステムを搭載しています。

lens



safety



ergo



comfort



ベリー/ホワイトマット

A9211.2.60 55-58
A9211.3.60 59-61
HM グレイ/シルバーホワイト S2

ブラックマット

A9211.2.30 55-58
A9211.3.30 59-61
A9211.4.30 61-64
HM グレイ/レッドブラック S1



ブラック/ライムマット

A9211.2.31 55-58
A9211.3.31 59-61
A9211.4.31 61-64
HM グレイ/レッドブラック S1



ホワイトマット

A9211.2.10 55-58
A9211.3.10 59-61
HM グレイ/シルバーホワイト S2



SPARE VISOR

JUMP 2.0 VM ¥22,000 (税込)



VM ブルー/ブラック S1-S2
A9203.9.30



VM シルバー S1-S2
A9203.9.99

JUMP 2.0 HM ¥17,600 (税込)



HM グレイ/レッドブラック S1
A9211.9.30



HM グレイ/シルバーホワイト S2
A9211.9.10



HM ゴールド S2
A9211.9.31



HM クリア S1
A9211.9.01

ARBER VISOR ¥15,400 (税込)



オレンジ/シルバーミラー S2
A9228.9.01



グレイ/ブルーミラー S3
A9228.9.02



グレイ/シルバーミラー S3
A9228.9.03



LENS TECHNOLOGIES

QUATTRO
VARIOFLEX

- ・コントラストの強化
- ・乱反射を抑えたくっきりとした視界（偏光機能）
- ・光の条件に合わせレンズの明暗が自動的に変化（調光機能）
- ・UV-A、UV-B、UV-Cプロテクション
- ・ダブルレンズ
- ・曇り止めコーティング



QUATTROFLEX

- ・コントラストの強化
- ・UV-A、UV-B、UV-Cプロテクション
- ・乱反射を抑えたくっきりとした視界（偏光機能）
- ・ダブルレンズ
- ・曇り止めコーティング



MIRROR

- ・ミラーのカラーにより遮光プロテクションレベルが異なります。
- ・UV-A、UV-B、UV-Cプロテクション
- ・ダブルレンズ
- ・曇り止めコーティング



DOUBLEFLEX

- ・UV-A、UV-B、UV-Cプロテクション
- ・ダブルレンズ
- ・強度のあるポリカーボネイトレンズ
- ・曇り止めコーティング

QUATTROFLEX
LITE
&
HICON MIRROR

- ・コントラストの強化
- ・UV-A、UV-B、UV-Cプロテクション
- ・ダブルレンズ
- ・曇り止めコーティング



SINGLEFLEX

- ・UV-A、UV-B、UV-Cプロテクション
- ・曇り止めコーティング

PROTECTION LEVEL

Protection level	S1	S2	S3	S4
Weather condition	Low Light	Midium Bright	Bright	Glare
Transmission	43 - 80 %	18 - 43 %	8 - 18 %	3 - 8 %

ALPINA SNOW GOGGLEは、全てEN174:2001 認定商品です

ALPINA DOUBLE JACK



TRAIN

球面レンズのALPINA DOUBLE JACKは、ゲレンデからパウダーランまであらゆるシーンに適します。



SKILLS

MAGバージョンには、追加のマグネットレンズが付属し幅広い天候への対応を可能にし、アクティブなベンチレーションフラップが組み込まれています。

Frame



Lens



ALPINA DOUBLE JACK MAG Q ¥33,000 (税込)



QUATTROFLEX



MIRROR



ホワイト

A7282.0.12

ベースレンズ：クアトロフレックス S1
MAG レンズ：ブラックミラー S3



ブラックマット

A7282.0.11

ベースレンズ：クアトロフレックス S1
MAG レンズ：ブラックミラー S3



ムーングレイ

A7282.0.21

ベースレンズ：クアトロフレックス S1
MAG レンズ：ブラックミラー S3

ALPINA DOUBLE JACK Q LITE ¥18,150 (税込)

QUATTROFLEX
LITE

MIRROR



ブラック

A7284.8.31

レンズ：Qlite ブルー S2



ムーングレイ

A7284.8.21

レンズ：Qlite グリーン S2



ホワイト

A7284.8.11

レンズ：Qlite レインボー S2

ESTETICA



ESTETICAは、小顔の方のために開発したヘルメットにもしっかりとフィットするゴーグルです。



コンパクトながら視界も広くしっかりと眼鏡使用の方にも対応します。レンズタイプにより3つのバリエーションが用意されています。

Frame



Lens



ESTETICA QVM ¥36,300 (税込)



ブラックマット
A7252.7.32 レンズ: QVM ライトゴールド (偏光・調光) S2-3



ホワイト
A7252.7.11 レンズ: QVM ライトゴールド (偏光・調光) S2-3

ESTETICA QHM ¥27,500 (税込)



ブラック/グレイ
A7245.8.32 レンズ: QHM ゴールド S2



ホワイト/スカイブルー
A7245.8.12 レンズ: QHM ピンク S2



ホワイト
A7245.8.11 レンズ: QHM ゴールド S2

ESTETICA Qlite ¥18,150 (税込)



カリ
A7246.8.41 レンズ: Qlite ゴールド (S2)



ブラックマット
A7246.8.31 レンズ: Qlite レッド (S2)



ホワイト/コーラル
A7246.8.15 レンズ: Qlite ピンク S2



グレイ/スカイブルー
A7246.8.22 レンズ: Qlite ブルー (S2)



パールホワイト
A7246.8.13 レンズ: Qlite マンダリン (S2)

ALPINA NAKISKA



ALPINA NAKISKAは、シンプルなりムレスデザインのミドルサイズのゴーグルです。



軽量で視界の広いリムレスデザインのゴーグルです。眼鏡使用の方にも対応しヘルメットにもしっかりとフィットします。コンフォートフレーム構造により装着感も快適です。

Frame



Lens



ALPINA NAKISKA QHM ¥19,800 (税込)



ブラックマット
A7278.8.31 レンズ: QHM ブルー S2



ホワイト
A7278.8.11 レンズ: QHM ブルー S2

ALPINA NAKISKA QH ¥14,850 (税込)



ブラックマット
A7279.0.31 レンズ: クアトロフレックスハイコン S2



ホワイト
A7279.0.11 レンズ: クアトロフレックスハイコン S2

ALPINA NAKISKA Qlite ¥11,000 (税込)



ホワイト
A7180.8.11 レンズ: Qlite ピンク S2



ブラック
A7180.8.31 レンズ: Qlite ゴールド S2



ブラック/グレイ
A7180.8.32 レンズ: Qlite ブルー S2



ブラック/ピンク
A7180.8.33 レンズ: Qlite ピンク S2

CHALLENGE 2.0 HM & MM

¥9,900 (税込)



CHALLENGE 2.0は、ALPINA定番のシンプルミドルサイズのゴーグルです。



非常に軽量なコンフォートフレーム構造は快適で、眼鏡使用の方でもストレスなく装着可能です。ヘルメットにもしっかりとフィットします。



ブラックネオン
A7195.8.39 レンズ:MMグリーン S2



ホワイト/フラミンゴ
A7195.8.52 レンズ:MMピンク S1



ブラック/グレイ
A7195.8.21 レンズ:HMブルー S2

Frame



Lens



ALPINA NAKISKA DH

¥7,700 (税込)



ALPINA NAKISKAは、シンプルリムレスデザインのミドルサイズのゴーグルです。



軽量で視界の広いリムレスデザインのゴーグルです。眼鏡使用の方にも対応しヘルメットにもしっかりとフィットします。コンフォートフレーム構造により装着感も快適です。



ホワイト
A7181.1.11 レンズ:ダブルフレックスハイコン S2



ブラック
A7181.1.31 レンズ:ダブルフレックスハイコン S2

Frame



Lens



ALPINA ARRIS DH

¥17,600 (税込)



ALPINAゴーグルの中では、最も大きなフレームサイズで大型の眼鏡にも対応します。



リムレス構造により視界が広く、ヘルメットにもしっかりとフィットします。幅広い天候に対応する明るいレンズカラーを採用しています。



大型眼鏡対応



ブラック
A7230.1.31 レンズ:ダブルフレックスハイコン S2

Frame



Lens



ZUPO VISOR

¥19,800 (税込)



スタイリッシュなZUPO VISORは、ゴーグルが苦手な子にも快適なジュニアのバイザーヘルメットです。



バイザーは広い視界を確保し、眼鏡着用時にも使用が可能です。丈夫で安全性の高いハードシェル素材のヘルメットです。

lens



safety



ergo



comfort



ブルーマット
A9229.2.80 51-55
A9229.3.80 54-58
オレンジ/ブルーミラー S2



SPARE VISOR



グレイ/シルバーミラー S3
A9229.9.10 ¥13,200(税込)



グレイ/ブルーミラー S3
A9229.9.11 ¥13,200(税込)



チャコール/
ネオンマット
A9229.2.32 51-55
A9229.3.32 54-58
グレイ/シルバーミラー S3



ターコイズマット
A9229.2.31 51-55
A9229.3.31 54-58
グレイ/ブルーミラー S3



ローズマット
A9229.2.50 51-55
A9229.3.50 54-58
オレンジ/ブルーミラー S2



ZUPO ¥9,900 (税込)

TRRAIN シンプルなデザインのZUPOは、カラーバリエーションの豊富なジュニアヘルメットです。

SKILLS 美しいマットカラーで仕上げられた丈夫で安全性の高いハードシェル素材のヘルメットです。サイズ調整機能により快適なフィッティングが得られます。

- safety: **HARD SHELL**, **HI-EPS**
- ergo: **RUN SYSTEM ERGO SNOW**, **ERGOMATIC**, **Y-CLIP**
- comfort: **VENTING SYSTEM**, **NECKWARMER**



フリップフロップ/
パープルマット
A9225.3.61 51-55



ターコイズマット
A9225.3.70 51-55



ブラックマット
A9225.3.30 51-55
A9225.4.30 54-58



グレイマット
A9225.3.31 51-55
A9225.4.31 54-58



ライトローズマット
A9225.3.60 51-55
A9225.4.60 54-58



ブルーマット
A9225.3.80 51-55
A9225.4.80 54-58



ZUPO DISNEY SET ¥15,950 (税込)

TRRAIN 人気のディズニーキャラクターとコラボレーションしたゴーグルとセットのジュニアヘルメットです。

SKILLS 美しいマットカラーで仕上げられた丈夫で安全性の高いハードシェル素材のヘルメットです。サイズ調整機能により快適なフィッティングが得られます。

- safety: **HARD SHELL**, **HI-EPS**
- ergo: **RUN SYSTEM ERGO SNOW**, **ERGOMATIC**, **Y-CLIP**
- comfort: **VENTING SYSTEM**, **NECKWARMER**

ALPINA PINEY DISENY

- Frame: **COMFORT FRAME**, **AIRFRAME VENTING SYSTEM**
- Lens: **SINGLEFLEX**



フローズンII
A9231.2.61 51-55



ミニーマウス
A9231.2.51 51-55



スターウォーズ
A9231.2.30 51-55



カーズ
A9231.2.80 51-55



JUNIOR GOGGLES



PHEOS JR. HM ¥9,900 (税込)

コンフォートフレームと可動式のストラップにより装着感がよく、ヘルメットにもフィットします。スタイリッシュなリムレスデザインの視界の広いモデルです。

- Frame
- COMFORT FRAME
 - AIRFRAME VENTING SYSTEM
 - HINGE BAND
- Lens
- 180° VIEW
 - MIRROR



CHALLENGE S 2.0 DH ¥6,930 (税込)

ジュニアや小顔の方向へのサイズで眼鏡にも対応します。幅広い天候に対応するハイコントラストダブルレンズを採用し、ヘルメットにもフィットします。ストレスの少ないコンフォートフレーム構造。

- Frame
- COMFORT FRAME
 - AIRFRAME VENTING SYSTEM
 - OVER THE GLASSES
 - HINGE BAND
- Lens
- DOUBLEFLEX



SCARABEO JR. DH ¥6,490 (税込)

ジュニアの眼鏡対応モデル。装着感のよいコンフォートフレーム構造で、ヘルメットにもマッチします。

- Frame
- COMFORT FRAME
 - AIRFRAME VENTING SYSTEM
 - OVER THE GLASSES
- Lens
- 180° VIEW
 - DOUBLEFLEX



CARAT SH ¥3,850 (税込)

幅広い天候に対応するハイコントラストレンズを採用し、ヘルメットにもマッチするスタンダードモデル。

- Frame
- AIRFRAME VENTING SYSTEM
- Lens
- SINGLEFLEX



RUBY SH ¥3,850 (税込)

フレキシブルなストラップはヘルメットにしっかりとフィットします。幅広い天候に対応するハイコントラストレンズを採用。

- Frame
- AIRFRAME VENTING SYSTEM
 - VENTING FRAME
 - HINGE BAND
- Lens
- SINGLEFLEX



PROLAN MEN VEST ¥27,500 (税込)

PROLAN®は、ドイツのウール加工業、パワーフリストッフ社と協力して作成したバックプロテクターです。パワーフリストッフ社のlavalan®(ウール素材)は、発汗による不快な匂いを防ぎ、保温性と通気性をも併せ持つ快適素材です。圧縮されたウールで作成されたプロテクターは、TÜVNorm 1621-2 Levelを満たしています。



グレイ
A8872.1.31 S 170-174cm
A8872.2.31 M 174-178cm



PROLAN WOMEN VEST ¥27,500 (税込)

lavalan®ウールを使用した女性用のバックプロテクターです。保温性が高く、通気性も優れ、発汗による不快な匂いも防ぎます。また、動きを制御することも非常に快適な着心地です。圧縮されたウールで作成されたプロテクターは、TÜVNorm 1621-2 Levelを満たしています。



グレイ
A8871.1.31 XS 155-159cm



PROSHIELD MEN VEST ¥19,800 (税込)

フレキシブルなバックプレートと通気性のあるメッシュベストを備えた快適なバックプロテクターです。フレキシブルで動きを制御することなく、ウエストストラップにより高度なフィット感が得られます。



ブラック
A8866.1.30 S 170-174cm
A8866.2.30 M 174-178cm
A8866.3.30 L 178-182cm



JUNIOR VEST ¥14,300 (税込)

軽量なジュニアのバックプロテクターです。多層からなるフレキシブルなバックプレートは動きやすく、ウエストストラップによりしっかりとフィットして保護してくれます。



ブラック
A8864.2.30 128-134cm
A8864.3.30 140-146cm
A8864.4.30 152-158cm



HELMET TECHNOLOGIES

Safety, ergonomics and comfort - 私たちは常に新しいベンチマークを設定するための研究、開発、テストを行っています。私達は何年もの間、ヘルメットと頭部に関する様々な要件を分析してきました。このデータに基づき、ヘルメットを最適化し、快適なフィットング、可能な限りの安全性を提供します。Ergonomicsにはフィッティングシステム、ストラップやあご紐バックルが含まれます。Safety、私達のヘルメットの安全性はHI-EPSをポリカーボネートまたはハードABSシェルと組み合わせて使用することで保証されています。Comfortには、様々なベンチレーションシステムや、インナー技術が含まれています。

ERGONOMICS

RUN SYSTEM ERGO SNOW



RUN SYSTEM ERGO SNOWは、よりスムーズな動きで締める、緩めるの調整が可能です。グリップも良くグローブをしたままでも容易にサイズ調整が可能です。

RUN SYSTEM CLASSIC



後頭部のダイヤルを回転させることによりインナーのサイズ調整が可能です。

3D-FIT



3D-Fitシステムにより、後頭部のランシステムを5段階で高さ調整することができます。これにより、より細かなフィッティングの調整が可能となり快適性が向上します。

ERGOMATIC

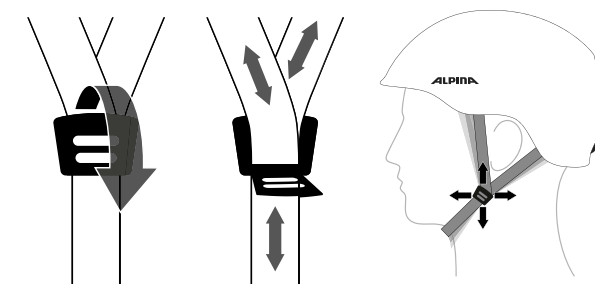


ALPINA スノーヘルメットは、ERGOMATICストラップを装備。ねじれにくい多段階のストラップは転倒時にも外れにくく安全性を確保します。片手でも操作が容易なERGOMATICストラップは、あらゆるスノーシーンにおいて快適さを約束します。

Y-CLIP

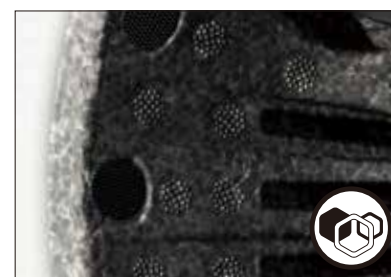


ヘルメットは効果的に着用者を保護するには、転倒などの負荷がかかった際、最適な位置に留まっていなければなりません。「Y-Clip」システムは、細かな精度で最適な位置の調整を容易に可能にします。



SAFETY

HI-EPS



インナーシェルは、高度に膨らませた発泡スチレン樹脂素材からなり、この粒状素材により衝撃を吸収・減衰させます。

CERAMIC SHELL



インモールド製のALPINAヘルメットには抗キズ・耐衝撃ポリカーボネート製シェルが使用されています。シート状のシェル素材を、ヘルメット型に高圧でくり抜き、HI-EPS本体に圧着します。

INMOLD



丈夫なポリカーボネイト素材のアウトシェルと衝撃吸収性に優れたフォーム状のHI-EPS素材を高温・高圧で圧着させるインモールド製法により、『強度』と『軽量化』を実現。

HARDSHELL



強固なABS素材からなるハードシェルテクノロジーは、耐久性、衝撃性に優れ、安全性の高いシェル構造です。

HYBRID-TECHNOLOGIE



ハイブリッドテクノロジーは、インモールドとハードシェルの利点を兼ね備えています。ヘルメット上部は丈夫なハードシェル、下部は軽量のインモールドで構成され、構造上、換気システムに優れます。

TRM



TRMシステムは、ヘルメットにしっかりとバイザーが収まり、バイザーの顔へのフィット感が向上します。また、ヘルメット装着時の外観を非常にコンパクトにしてくれます。

JET VISION



バイザーが内蔵されたヘルメット。バイザーは、VARIOFLEX(調光)とミラーの2タイプが用意されています。バイザー内部には十分なスペースがあるため眼鏡をかけている方も使用可能です。

COMFORT

REMOVABLE EARPADS



スタイルやシーンに応じて着脱可能なイヤerpadsは、ウェアのポケットにも収納可能で急な天候の変化にも対応します。

CHANGEABLE INTERIOR



容易に着脱可能なインナーインテリアは、洗濯が可能です。速乾性素材で清潔・快適にご使用いただけます。

NECKWARMER



ALPINAのNECKWARMERシステムは、ソフトマイクロフリース素材で後頭部の下部までカバーし、保温性、快適性を向上させます。

AIRSTREAM CONTROL



スライド式のシャッターによりベンチレーションの開閉が可能です。エアコントロールを容易に調整できるシステムです。

VENTING SYSTEM



ヘルメットのシェルにある通気孔は、熱の蓄積を効率的に防ぎ、ヘルメットとゴーグルの快適なエアコンディションを提供します。ヘルメットの通気孔は、ゴーグルの内側から暖かい空気を吸い込み、ヘルメットの空気チャネルから送り出します。

GOGGLE TECHNOLOGIES

目は最も重要な感覚器の一つです。たった約7グラム、25mmの器官で知覚の9割がまかなわれます。スノーシーンにおいて目の負担は非常に大きくなります。標高1,000メートル上昇するごとに、紫外線量は約20%上昇します。さらに雪上からの反射は95%にも上ります。紫外線と時速10キロを超える風圧は目にダメージを与える可能性があります。目の保護のためにもスノーゴーグルの着用は不可欠です。



ACTIVE BENDING

フレームサイドに組み込まれた開閉式のベンチレーションシステム。フレーム内部に直接エアを取り込むことにより、よりレンズを曇りにくくします。



COMFORT FRAME

ジグザグに成型されたコンフォートフレームは、軽量でフレキシブルなためストレスなく快適なフィット感が得られます。局所的な圧迫を抑え、全体的にソフトな装着感が得られます。



SPHERICAL LENS

ALPINAの球面成型レンズは、歪みを最小限に抑え、広い視界を確保します。耐熱性にも優れ、ゴーグル内部の容積が増えるためくもりの発生を軽減してくれます。



180°+ VIEW

左右180°以上の広角な視界を可能にしたフレーム設計。快適な広い視界は、広いフィールドにおいても、いち早く危険を察知することが可能です。



VENTING LENS

ダブルレンズ本体に設計されたベンチレーションシステム。



HINGE BAND

フレーム本体とストラップを繋ぐプラスチック部分が稼動することにより、ゴーグルの装着感を保った状態でヘルメットへのフィット感が向上します。



SKID GRIP

ストラップの内側にラバーコーティングをすることにより、ヘルメット装着時のズレを防ぎます。



MAGNETIC LENS

マグネット式のオーバーレンズの着脱により、天候の変化に合わせたレンズの明暗の選択が可能になります。オーバーレンズはマグネットにより所定の位置に収まるよう設計されています。



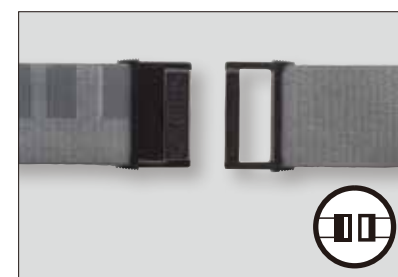
RIMLESS

ダブルレンズの外側のレンズがフレームの外に出る構造のゴーグルです。広い視界が確保できるニュースタイルのゴーグルです。



OVER THE GLASS

眼鏡を使用したままでの装着が可能です。



SPEED CLIP

ストラップの後頭部部分がバックルにより取り外しできるゴーグルです。

AIRFRAME VENTING SYSTEM

スタンダードベンチレーションシステム。ゴーグル内部の空気を循環し、くもりの発生を防ぎます。

VENTING FRAME

フレーム前面の上部または下部に設計されたベンチレーションホール。

ALPINA

www.uvex-sports.jp

株式会社 ウベックススポーツジャパン

〒101-0054 東京都千代田区神田錦町3-6 神田錦町フロント7F
TEL : 03-5283-5561 FAX : 03-5283-5562

※本紙掲載の商品の色は印刷のため実物と異なる場合があります。
※カラー、仕様等は予告なく変更する場合があります。

made to inspire.