

uvex

# CYCLING

2018 // 2019 JP

protecting people



# uvex

# awaken your power.

New uvex race 9.  
Light. Compact. Cooling.

protecting people

uvex-sports.com

performance

power is in the air

uvex race 9

## empowering

uvex race 9.  
The comfortable all-rounder.

全レースで涼しさを：  
uvex race 9 が実現します。

この印象的なデザインのリースヘルメットは、大きく開いたベンチレーションからヒルクライムに必要な涼しさを得ることができます。For a cool, stylish look.

**Ventilation**  
この革新的なベンチレーションシステムは、前頭部に特別大きな通気孔があり、uvex race 9 は歴代のuvex製ヘルメットのなかで最も高い通気性を実現しているモデルのひとつです。

**Lightness**  
コンパクトな形状で、非常に軽量のこのヘルメットは、すべてのロードレーサーに適しています。



**Protection**  
シェル内部に組み込まれた超軽量のケージ構造は、衝撃による圧力を分散し、高い安全性を実現しています。

**Comfort**  
頭との接地面を少なくした速乾ライナーと素晴らしいフィッティングで高い快適レベルを実現しています。

**Innovation**  
新しいYクリップにより細かな調整が可能です。安全で快適なフィットを実現します。

**Design**  
個性的でクールなデザイン、とりわけ流行りのレースカラーであるブルーを基調としたヘルメットは、様々なシーンで注目を集めることでしょう。クラシカルなホワイトやブラックもあります。

## uvex race 9

MADE IN GERMANY  ¥26,000 (税別)

安全、軽い、通気性がよい — 新しい uvex race 9 を着用すれば、ロードサイクリストはいつでも体感することができます。ダブルインモールド、シームレス構造、部分的に見える内部フレーム、重量わずか 285g (53-57cm)。高さ調整できる 2k IAS システムと特別にあつらえた速乾パッドにより高いレベルの快適さを実現しています。

### FEATURES

**PROTECTION**  
エアロベンチデザイン  
マルチインモールド  
シームレス

**FIT**  
2k IAS  
モノマティック  
FAS ストラップ

**COMFORT**  
14 ベンチレーションオープニング  
ベンチパッド  
重量：285g, 300g

### VIEWS



### RECOMMENDATION



ホワイト  
41.0.969.0215 // 53-57cm  
41.0.969.0217 // 57-60cm



ブルー  
41.0.969.0315 // 53-57cm  
41.0.969.0317 // 57-60cm



ブラックマット  
41.0.969.0115 // 53-57cm  
41.0.969.0117 // 57-60cm



# athletes



ANDI  
BÖCHERER

Photographer: © Ingo Kutsche



TEAM  
BULLS



MICHAL  
PROKOP

Photographer: © TRNKA



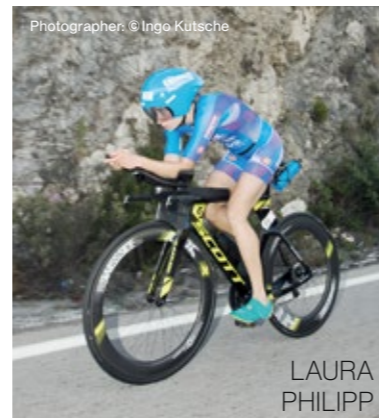
CARO &  
ANITA GEHRIG

Photographer: © Sven Martin 2018



MAURICE  
CLAVEL

Photographer: © BrakeThrough Media



LAURA  
PHILIPP

Photographer: © Ingo Kutsche



THOMAS  
LEBAS



KINAN CYCLING TEAM

## // technology

uvex エンジニアとBMC Etixx プロサイクリングチームのプロアスリートで uvex race 8 ヘルメットを共同開発しました。

スペイン・ランサローテのキャンプにおいて、トレーニング開始から試作ヘルメットを着用することで、次のトライアスロンシーズンに向けての様々なテストや準備をする絶好の機会を得ました。選手からのフィードバックが技術チームの開発の最終調整に活かされています。

新しい uvex race 8 タイムトライアルヘルメットは短いドロップ型のフォルムを採用し、ベンチレーションと空気力学的パフォーマンスの完璧なコンビネーションを備えています。更なるテスト、現代の乗車ポジションや3D ボディスキャンの分析、CFD による空気力学シミュレーションを経て試作ヘルメットを作成し、改良をしました。

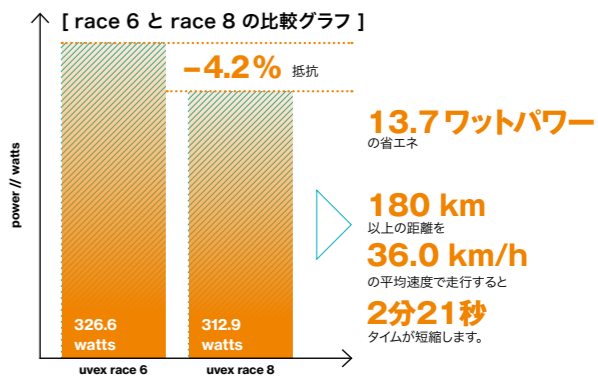
ベンチレーションのフロント開口部は最大動圧のエリアに位置しています。エアはヘルメットの内部と表面に沿って流れることで空気抵抗を最小限に抑えています。



Photographer: © Marcel Hilger



Photographer: © BrakeThrough Media



uvex race 8 の CFD (計算流体力学) 分析では、ベンチレーションと空気抵抗に空気力学上の相乗効果が見られた。背中の上を通って頭部後方から効果的に乱気流が排除される。

肩周りの最適なシールド効果  
おご周りの薄いエアフロー効果  
背中を通る気流分散の軽減効果

Nexus of engineering,  
computer simulation,  
and expert know-how.

# aerodynamics



Learn more:  
uvex-sports.com/  
aerodynamics

## uvex race 8

MADE IN GERMANY ¥39,000 (税別)

乱気流を抑え、最適な通気性、扱い易さ: ドロップ形の uvex race 8 はサイドのくぼみと、大きな中央ベンチレーション、革新的なマグネット式バイザーを備えたタイムトライアル用ヘルメットです。気流トンネル試験では突出したパワーとタイム短縮を示しています。

### FEATURES

#### PROTECTION

エアロベンチデザイン  
PC ハードシェル

#### FIT

anatomic IAS  
モノマティック  
FAS ストラップ

#### COMFORT

ベンチパット  
アンチアレルギーライナー  
マグネットバイザー  
ライトミラースモーク (S1)  
重量: 450g, 455g



ホワイト / ブラック  
41.0.965.0315 // 56-58cm  
41.0.965.0317 // 59-61cm

### VIEWS





# KEEP COOL YOU'RE THE FASTEST



**uvex EDAero [uvex EveryDayAerodynamics]**  
The fastest uvex helmet in its class – plus optimal ventilation.

16ワットパワーを従来のスプリントヘルメットに比べてセーブ。

40km以上を平均時速38kmで走行するとタイムを1分25秒短縮します。

※当社比 実験室内 平均250ワットパワー

## uvex EDAero [uvex EveryDayAerodynamics]

uvex EDAero はドロップ型のタイムトライアルヘルメットの優れた空力特性と理想的な換気特性を兼ね備え、通常のロードサイクリングにも適した形状のモデルです。サイズ調整は BOA システムにより円滑に快適なフィッティングが得られます。

### FEATURES

#### PROTECTION

マルチインモールド  
エアロベンチデザイン

#### FIT

BOA ハーフリング  
モノマティック  
FAS ストラップ

#### COMFORT

8 ベンチレーションオープニングス  
ベンチパット  
重量：305g, 320g



耐久性と軽量性を兼ね備えたリールと航空機グレードのステンレス鋼製のワイヤー、専用ガイドとの組合せで構成されるこのシステムは安全で快適、カスタマイズされたフィット感、そして円滑な締め付けを実現します。

### VIEWS



### RECOMMENDATION



ホワイト/ブルー  
41.0.963.0217 // 53-57cm  
41.0.963.0219 // 57-59cm

¥33,000 (税別)



ホワイト/ブラックマット  
41.0.963.0417 // 53-57cm  
41.0.963.0419 // 57-59cm



ブラック/ホワイトマット  
41.0.963.0317 // 53-57cm  
41.0.963.0319 // 57-59cm



レッドマット/ホワイト  
41.0.963.0517 // 53-57cm  
41.0.963.0519 // 57-59cm

## uvex race 7

¥15,000 (税別)

uvex race 7 はまさに羽のような軽さで、頭上の存在をほとんど感じさせません。このダブルインモールドのヘルメットは、高さと幅を調整する 2k IAS システムにより正確なフィッティングが行え、24の通気孔で暑い日でもすばらしいエアークルを確保することで、快適な被り心地です。

### FEATURES

#### PROTECTION

ロールオーバーバー  
ダブルインモールド

#### FIT

2k IAS ハーフリング  
モノマティック  
FAS ストラップ

#### COMFORT

24 ベンチレーションオープニングス  
ベンチパット  
重量：260g

### VIEWS



### RECOMMENDATION



レッド/ホワイト  
41.0.968.0317 // 55-61cm



ホワイト/ブラック  
41.0.968.0217 // 55-61cm



ブラック  
41.0.968.0117 // 55-61cm

## uvex quatro xc

MADE IN GERMANY  
¥15,000 (税別)

uvex quatro xc は、17の大きな通気孔による快適な通気性を備え、270gと軽量のモデルです。後部が深くデザインされたこのヘルメットは、ロードレーサーのみならず、クロスカンントリーアスリートにも適しています。

### FEATURES

#### PROTECTION

ダブルインモールド

#### FIT

anatomic IAS  
モノマティック  
FAS ストラップ

#### COMFORT

17 ベンチレーションオープニングス  
パグネット  
X-フィットパット  
重量：270g

### VIEWS



### RECOMMENDATION



ブルー/ブラック  
41.0.751.0617 // 56-61cm



ネオンライム  
41.0.751.0217 // 56-61cm



ブラック  
41.0.751.0117 // 56-61cm



ホワイト  
41.0.751.0317 // 56-61cm



## uvex boss race

uvex boss race は、3D IAS システムと高品質で構造的な x-fit パッドにより、非常に優れたフィットングのヘルメットです。この高級感のあるダブルインモールド仕様のロードバイクヘルメットは、高い安全性も兼ね備えます。19 の通気孔で頭部を快適に保ちます。

### FEATURES

**PROTECTION**  
ダブルインモールド

**FIT**  
3D IAS 3.0  
モノマティック  
FAS ストラップ

**COMFORT**  
19 ベンチレーションオープニングス  
X-フィットパッド  
バグネット  
重量：245g

### VIEWS



### AWARDS

**RoadBIKE**  
04/2014 very good

### RECOMMENDATION



MADE IN GERMANY  ¥12,500 (税別)



ブラック / ネオンイエロー  
41.0.229.1617 // 55-60cm



カーボンブラックホワイト  
41.0.229.0117 // 55-60cm



ブラック  
41.0.229.0317 // 55-60cm



ホワイト / ブラック  
41.0.229.0817 // 55-60cm

## uvex i-vo race

uvex i-vo race は、シンプルなデザインのロードバイクヘルメットです。3D IAS システムによる優れたフィットングと24の通気孔による快適性を兼ね備えたヘルメットです。

### FEATURES

**PROTECTION**  
インモールド

**FIT**  
3D IAS 3.0  
モノマティック  
FAS ストラップ

**COMFORT**  
24 ベンチレーションオープニングス  
ベーシックインナーパッド  
バグネット  
重量：220g

### VIEWS



### RECOMMENDATION



MADE IN GERMANY  ¥8,000 (税別)



カーボンブラックホワイト  
41.0.409.0517 // 56-60cm



カーボンブラック  
41.0.409.0617 // 56-60cm

## uvex active race

uvex active race は、スポーツからタウン、トレイルまで幅広くお使いいただけるヘルメットです。270g と軽量で、3D IAS システムと19の通気孔で非常に快適な被り心地です。

### FEATURES

**PROTECTION**  
ダブルインモールド

**FIT**  
3D IAS 3.0  
モノマティック  
FAS ストラップ

**COMFORT**  
19 ベンチレーションオープニングス  
X-フィットパッド  
バグネット  
重量：270g

### VIEWS



### RECOMMENDATION



MADE IN GERMANY  ¥9,900 (税別)



ブラック / イエロー  
41.0.430.0117 // 56-60cm



ホワイト / ブラック  
41.0.430.0217 // 56-60cm





# visibility

Visibly safe in the city.  
With uvex LED city helmets.

NEW

## uvex finale light

The new uvex LED city helmet with adjustable visor.



LEDチェーンが内蔵された革新的な uvex のLEDシティヘルメットは、夕暮れ時や夜間の街中での走行時に可視効果を向上させてくれます。

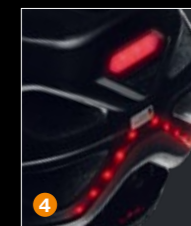
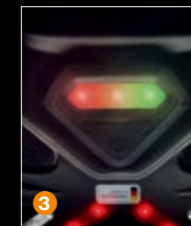
uvex city light と新製品のuvex finale lightは、日中はおしゃれなスポーツタイプのシティサイクリング用ヘルメットとして使用でき、夜間にLEDを点灯すれば目に付きやすいヘルメットになります。

内臓LEDはUSBケーブルの充電式でボタン操作により、点灯、点滅、グラデーション、消灯ができます。ブルーのLED色はホワイトに比べより注意喚起しやすく、バッテリー消費も抑えられます。

目をひくLEDライトにより、あらゆる状況、特に路上でもっとも事故の起こりやすい車の左折巻き込み事故を防ぎやすくします。

## uvex city light

The sleek, sporty city cycling helmet that stands out.



uvex finale light の軽量で、角度調整可能なバイザーは飛散物から保護するだけでなく、目のくらむ日差しを避ける効果もあります。光の条件により、バイザーを上げたり下げたりできます。

反射ストラップにより、特にサイドからの可視性をさらに高めています。

電源をON⇄OFFした時にバッテリーの残量表示をします。(赤：5~30%、黄：30~70%、緑：70~100%)。マイクロUSBで内臓バッテリーに充電でき、6~12時間使用できます。

ヘルメット後頭部にプラグインLEDライトがあります。バッテリー残量表示もします。

## uvex finale light

MADE IN GERMANY ¥27,000 (税別)

より目に付くということは、街中でより安全であるということの意味します。uvex finale light はアウトターセルにLEDライトを内蔵し、明るく光り、暗闇の中でも確認できます。内臓バッテリーがヘルメット内に分散して配置されており、USB接続で充電できます。大きな通気孔、角度の調整できるバイザーを備えます。

### FEATURES

**PROTECTION**  
integrated LED chains  
ダブルインモールド

**FIT**  
anatomic IAS  
モノマティック  
FASストラップ

**COMFORT**  
20ベンチレーションオープニングス  
アジャスタブルバイザー  
バグネット  
プラグインLEDライト  
リフレクトストラップ  
ベンチパット  
32コ内蔵LEDライト  
IP44基準の防水性  
重量：410g



ブラック  
41.0.974.0117 // 56-61cm



シルバー  
41.0.974.0217 // 56-61cm

### VIEWS



### RECOMMENDATION



uvex sportstyle 104 v

## uvex city light

MADE IN GERMANY ¥25,000 (税別)

uvex city light は可視効果をさらに向上させています。アウトターセルに内蔵された4ラインのLEDライトはボタンにより点灯できます。USB接続充電の内臓バッテリー、IASシステムによる高さや幅の調整、18の通気孔で快適な仕様になっています。

### FEATURES

**PROTECTION**  
integrated LED chains  
ダブルインモールド

**FIT**  
anatomic IAS  
モノマティック  
FASストラップ

**COMFORT**  
18ベンチレーションオープニングス  
バグネット  
プラグインLEDライト  
リムーバブルバイザー  
X-フィットパット  
リフレクトストラップ  
32コ内蔵LEDライト  
IP44基準の防水性  
重量：360g



アンズラサイトマット  
41.0.752.0217 // 56-61cm



ホワイトマット  
41.0.752.0117 // 56-61cm

### VIEWS



### RECOMMENDATION



uvex sportstyle 706  
colorvision vario

## uvex finale visor

MADE IN GERMANY ¥24,000 (税別)

uvex finale visor は側頭部と後頭部をより深く覆っており、より保護性の高いヘルメットです。ヘルメットと一体型バイザーで風と太陽から目を守ります。IASシステムにより高さの調整ができ、的確なベンチレーションで通気性を保ちます。

### FEATURES

**PROTECTION**  
ダブルインモールド

**FIT**  
anatomic IAS  
モノマティック  
FASストラップ

**COMFORT**  
20 ベンチレーションオープニングス  
ベンチパッド  
バグネット  
プラグイン LED ライト  
バイザー ライトミラーシルバー (S1)  
リフレクトストラップ  
重量: 330g, 350g



ブラックマット  
41.0.753.0315 // 52-57cm  
41.0.753.0317 // 56-61cm

### VIEWS



## uvex hlmt 5 bike pro

¥9,600 (税別)

uvex hlmt 5 bike pro は、ハードシェルテクノロジーを採用した安全性の高いヘルメットです。取り外し可能なバイザー、反射する uvex ロゴで 昼夜問わず目を引くデザインです。反射するストラップにより、さらに可視性を高めています。

### FEATURES

**PROTECTION**  
ハードシェル

**FIT**  
IAS  
モノマティック  
FASストラップ

**COMFORT**  
10 ベンチレーションオープニングス  
X-フィットパッド  
リムーバブルバイザー  
重量: 440g, 460g



ミントマット  
41.0.303.1517 // 55-58cm  
41.0.303.1519 // 58-61cm

### VIEWS



### RECOMMENDATION



uvex lgl 42



ダークブルーマット  
41.0.303.1617 // 55-58cm  
41.0.303.1619 // 58-61cm



グレイ / ライムマット  
41.0.303.1217 // 55-58cm  
41.0.303.1219 // 58-61cm

## uvex oversize

MADE IN GERMANY ¥12,500 (税別)

uvex oversize は、頭のサイズの大きい方向けのオールラウンドヘルメットです。ヘルメット本体シェルの横幅もワイドな構造です。3D IASシステムにより、高さの調整ができ、24の通気孔で長距離のサイクリングでも頭部を涼しく保ちます。

### FEATURES

**PROTECTION**  
ダブルインモールド

**FIT**  
3D IAS 3.0  
モノマティック  
FASストラップ

**COMFORT**  
24 ベンチレーションオープニングス  
X-フィットパッド  
バグネット  
リムーバブルバイザー  
重量: 330g



ブルー / ホワイトマット  
41.0.160.0817 // 61-65cm

### VIEWS



### RECOMMENDATION



uvex blaze III



ブラックマット / シルバー  
41.0.160.0617 // 61-65cm

## uvex i-vo cc

MADE IN GERMANY ¥9,900 (税別)

uvex i-vo cc は、幅広い用途に使えるスタイリッシュなヘルメットです。3D IASシステムと高品質で構造的な x-fit パッドにより優れたフィッティングが得られるヘルメットです。24の通気孔による快適性を兼ね備えます。

### FEATURES

**PROTECTION**  
インモールド

**FIT**  
3D IAS 3.0  
モノマティック  
FASストラップ

**COMFORT**  
24 ベンチレーションオープニングス  
X-フィットパッド  
バグネット  
リムーバブルバイザー  
重量: 205g, 225g

### VIEWS



### AWARDS



### RECOMMENDATION



uvex sportstyle 802 v small



ミントマット  
41.0.423.2115 // 52-57cm  
41.0.423.2117 // 56-60cm



ゴールドローズマット  
41.0.423.2415 // 52-57cm  
41.0.423.2417 // 56-60cm





## PROTECTION technology

### [tested to standards | 安全基準]

uvexヘルメットの装着で安全かつ快適なサイクリススポーツが楽しめます。uvexヘルメットは、厳しい安全基準を満たしています。



### [shell construction | シェル構造]

#### The best of the best

#### [ハードシェルテクノロジー]

射出成型されたアウターシェルとEPS (発砲ポリスチレンフォーム) からなり、耐衝撃のアウターとショックを吸収するインナーのコンビネーションにより高い安全性を実現しています。



#### [インモールドテクノロジー]

EPS (発砲ポリスチレンフォーム) のインナーシェルが抗衝撃のポリカーボネイトのアウターシェルの内側に直接形づくられています。ヘルメット構造上、軽量かつ高強度です。



#### [ダブルインモールドテクノロジー]

証明されたインモールド構造が第2のPCシェルにフィットし、ダメージからの外縁へのさらなる保護の役割を果たす。



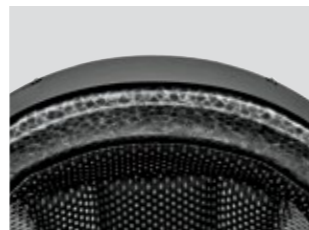
### [shell material | シェル素材]

#### High-tech in all layers

#### Outer material

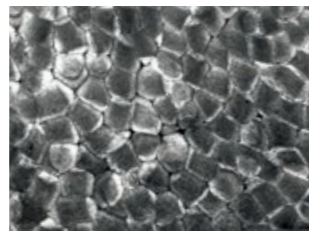


**PC**  
inmould  
インモールドテクノロジーの標準素材。



**ABS**  
hardshell  
ハードシェルテクノロジーの標準素材。

#### Inner material



**EPS**  
hardshell // inmould  
多数の微細な気室からなる保護素材で、落下の際に生じる力を吸収します。

## FIT technology

### [uvex IAS3.0 | uvex 3D IAS3.0]

#### サイズ調整システム

人それぞれ頭の形状は異なります。uvex IAS3.0システムはサイズ幅を調整できる調整システムです。uvex 3D IAS3.0システムはこれに加え、このサイズ幅調整のワイヤーの高さを調整できるシステムで、よりフィッティングが向上します。



### [FASストラップ]

#### シンプルで実用的なストラップ

FASストラップにより簡単にかつ何度でも自身の頭に合ったサイズに調整できます。それにより、いかなる状況においてもヘルメットが安全に頭に固定され、ストラップはいつもベストの位置にあります。



### [モノマティック]

#### ボタンプッシュのストラップ着脱

uvexの多段階ストラップ調整可能システムのモノマティックロージャーにより、チンストラップは常に最適な位置での固定が可能です。また、ワンプッシュ操作により、セット、リセットの着脱が容易にできます。

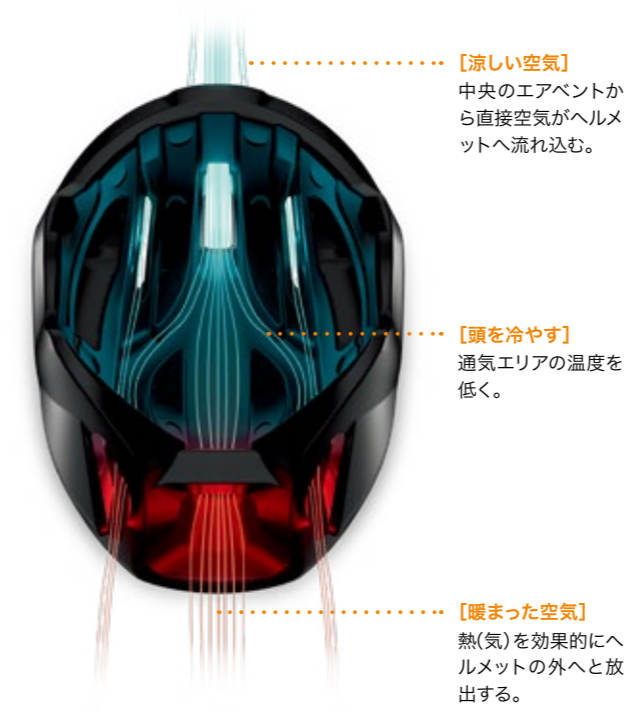


## COMFORT technology

### [vent system]

#### 快適なベンチレーション (通気) システム

革新的なuvexベンチレーションシステムは、快適な空気循環によりヘルメット内の不快な熱の発生を抑えます。通気用のホールは熱い空気を外へ逃がし、新鮮な空気を取り込むよう設計されています。



### [removable lining]

#### 取り外し可能なインナーパッドライニング







"The city is yours"  
Campaign

[uvex-sports.jp](http://uvex-sports.jp)